



Prius (LHD)

Bluetooth® Complimentary Kit

Installation instructions

| | | |
|---------------|---------------|----------------|
| Model year: | 2009 | |
| Vehicle code: | ZVW30L-AHXEBW | |
| Part number: | Main Kit | PZ456-00892-BT |
| | Cradle: | PZ456-008**-** |
| | Wire Harness: | PZ456-00890-00 |

Manual reference number: AIM 001 688-0

Revision Record

| Rev. No. | Date | Page | Picture | Update | New | Deleted |
|----------|------|------|---------|--------|-----|---------|
| | | | | | | |
| | | | | | | |
| | | | | | | |
| | | | | | | |
| | | | | | | |
| | | | | | | |
| | | | | | | |
| | | | | | | |
| | | | | | | |
| | | | | | | |

EN

- Expert Fitment Required.
- Disconnect the battery earth cable.
- To avoid damage to the wiring harness, ensure contact with sharp edges is prevented.
- Install parts as shown on illustrations.
- Re-connect battery.
- Re-fit panels, ensure that the wiring harness and other components are neatly and securely located.

DE

- Montage durch Fachwerkstatt erforderlich.
- Massekabel von Batterie abklemmen.
- Zur Vermeidung von Beschädigungen an der Kabelisolation ist Berührung mit scharfen Kanten zu vermeiden.
- Teile gemäß Abbildung montieren.
- Batterie wieder anschließen.
- Paneele wieder anbringen; achten Sie darauf, daß der Kabelbaum und andere Teile ordnungsgemäß und genau positioniert sind.

ES

- Montaje sólo por el concesionario.
- Desconectar el cable de masa de la batería.
- A efectos de evitar desperfectos en el aislamiento del cable, hay que evitar el contacto con aristas cortantes.
- Montar las piezas tal como se indica en las figuras.
- Vuelva a conectar la batería.
- Volver a colocar los paneles; preste atención a que el mazo del cable y las demás piezas tengan la posición correcta y precisa.

FR

- Montage par spécialiste nécessaire.
- Débrancher le câble de masse de la batterie.
- Eviter tout contact avec des arêtes vives afin de ne pas endommager l'isolation des câbles.
- Monter les pièces selon les figures.
- Reconnecter la batterie.
- Remettre le panneau; veillez à ce que le faisceau et les autres pièces soient positionnés correctement et avec la précision requise.

IT

- E' necessario in officina specializzata.
- Staccare il cavo di massa dalla batteria
- Allo scopo di evitare danni all'isolazione dei cavi, evitare di metterli a contatto con spigoli acuti.
- Montare le parti secondo quanto rilevabile delle illustrazioni.
- Riconnettere la batteria.
- Rimettere in posizione i pannelli; far ben attenzione che il fascio di cavi e le altre parti siano state posizionate con esattezza e nella dovuta maniera.

PT

- Especialista em montagem requerido.
- Separe o cabo de terra do acumulador.
- Para não se danificar a isolação dos cabos, é conveniente evitar-se contacto com arestas afiadas.
- Monte as partes conforme ilustrado.
- Recolocar a bateria
- Tornar a colocar os painéis; verificar se a árvore de cabos e outras peças estão na posição exacta e prescrita.

NL

- Montage door vakman nodig.
- Massakabel van accu losmaken.
- Ter vermindering van beschadigen aan de isolatie van de elektrokit dient contact met scherpe kanten te worden vermeden.
- Delen overeenkomstig afbeelding monteren.
- Accu weer aansluiten.
- Panelen weer monteren; let erop, dat de kabelboom en andere delen correct en netjes gepositioneerd worden.

DA

- Montage ved professionelt værksted påkrævet.
- Stelkabel fjernes fra batteri.
- Berøring med skarpe kanter skal undgås for at undgå beskadigelse af kabelisoleringen.
- Dele skal monteres i henhold til illustrationer.
- Tilslut batteri igen.
- Paneler fastgøres igen; vær opmærksom på, at kabelsamlingen og andre dele placeres korrekt og præcist.

NO

- Nødvendig med montering fra fagvegverksted.
- Klem jordkabelen av batteriet.
- For å unngå skader på kabelisoleringen må berøring av skarpe kanter unngås.
- Monter alle deler i henhold til illustrasjonene.
- Tilkobl batteriet igjen.
- Monter panelene igjen, og pass på at kabelbunten og andre deler er anbrakt ordentlig og på riktig sted.

FI

- Asennus tarpeen merkkikorjaamossa.
- Erota maadoitusjohto akusta
- Pidä huoli myös siitä, että kaapelointi on korin kiinnityksen myötäinen ja kiinnitetty huolellisesti muihin liikkuviin osiin.
- Asenna osat kuvien mukaan.
- Kytke akku takaisin.
- Aseta paneelit paikalleen; tarkista, että kaapelointi ja muut osat ovat asianmukaisesti ja tarkalleen paikoillaan.

HU

- A szereléshez szakműhely kell.
- Húzza le az akkumulátor testkábeljét.
- A kábelszigetelés megsérülésének elkerülésére ügyeljen arra, hogy a kábel ne juthasson érintkezésbe éles peremű alkatrészekkel.
- Az alkatrészeket az ábrák szerint szerelje be.
- Ismét csatlakoztassa az akkumulátort.
- Szerelje vissza a fedőlapokat, ügyeljen arra, hogy a kábelek és a többi alkatrésznek pontosan a számkra kijelölt helyen maradjanak.

EL

- Να τοποθετεί από συνεργείο.
- Αποσυνδέστε το καλώδιο γείωσης από τη μπαταρία.
- Για να αποφευχθούν ζημιές στη μόνωση καλωδίων, να αποφεύγεται η επαφή των με αιχμηρές ακμές.
- Τοποθέτηση των μερών σύμφωνα με τις Εικόνες.
- Συνδέστε πάλι τη μπαταρία.
- Τοποθετήστε πάλι το κάλυμμα· προσοχή, η πλεξούδα καλωδίων και άλλα μέρη να είναι τοποθετημένα ακριβώς και σύμφωνα με τους κανονισμούς.

TR

- Uzmanın takması gereklidir .
- Akü toprak kablosunu ayırın.
- Kablo demetinin hasar görmemesi için, sivri objelerle temasın engellenmesini sağlayın.
- Parçaları çizimlerde gösterildiği gibi takın.
- Aküyü tekrar bağlayın.
- Panoları tekrar takın, kablo demeti ve diğer komponentlerin tam ve sıkıca yerleşmesini sağlayın.

SV

- Verkstadsmontage erfordras.
- Lossa stomkabeln från batteriet.
- För att förhindra skador på ledningarnas isolation skall beröring med vassa kanter undvikas.
- Montera detaljerna enligt figurerna
- Anslut batteriet igen.
- Sätt tillbaka panelerna igen; kontrollera nogga att ledningsmattan och andra detaljer ligger på rätt plats.

CS

- Montáž ve specializované dílně nutná.
- Odpojte zemnicí kabel od baterie.
- Zabraňte tomu, aby se kabely poškodily tím, že jsou položeny na ostrých hranách.
- Montujte části podle vyobrazení
- Opět připojit baterii.
- Opět připevněte panely; dbejte na to, aby svazek kabelů a ostatní části byly uloženy na správném místě.

PL

- Konieczny montaż przez warsztat specjalistyczny.
- Odłączyć przewód masy od akumulatora.
- Dla zapobieżenia uszkodzeniu izolacji chronić przed zetknięciem z ostrymi krawędziami.
- Zamontować części zgodnie z rysunkiem.
- Ponownie podłączyć akumulator.
- Na powrót osadzić osłony; zadbać aby wiązka kablowa i inne części były właściwie i dokładnie ułożone.

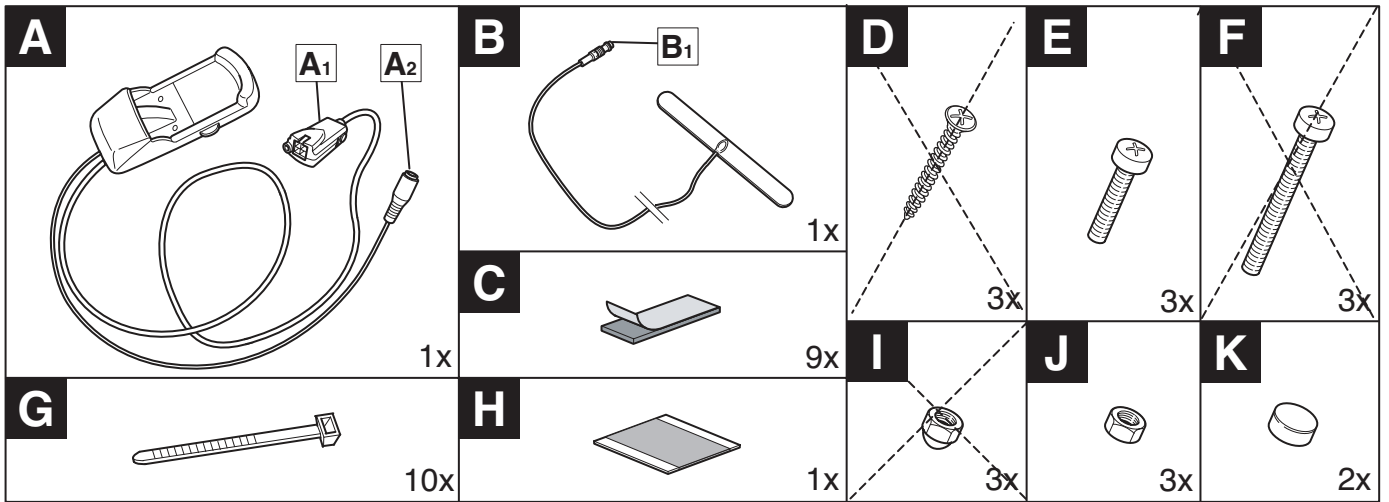
RU

- Монтаж должны выполнять специалисты в мастерской
- Отсоединить заземляющий кабель аккумулятора
- Во избежание повреждений изоляции кабеля не допускать соприкосновения с острыми углами
- Монтировать части согласно иллюстрации
- Снова подключить аккумулятор
- Установить панель, проверить правильность и точность расположения кабелей и других частей

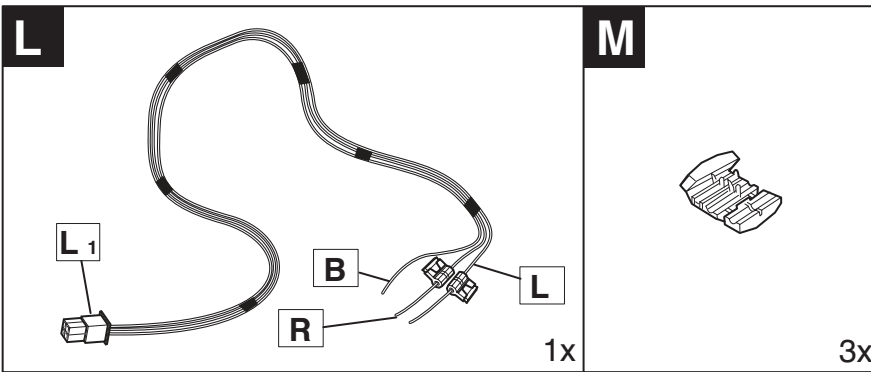
| | EN | DE | ES | FR | IT | PT | NL | DA | NO |
|-----------|----------------|-------------|-----------------|--------------|-----------------|--------------------|-------------|-------------|-------------|
| L | Blue | Blau | Azul | Bleu | Blu | Azul | Blauw | Blå | Blå |
| B | Black | Schwarz | Negro | Noir | Nero | Preto | Zwart | Sort | Sort |
| BR | Brown | Braun | Marrón | Marron | Marrone | Castanho | Bruin | Brun | Brun |
| DL | Dark blue | Dunkelblau | Azul oscuro | Bleu foncé | Blu scuro | Azul-escuro | Donkerblauw | Mørkeblå | Mørkeblå |
| DG | Dark green | Dunkelgrün | Verde oscuro | Vert foncé | Verde scuro | Verde-escuro | Donkergroen | Mørkegrøn | Mørkegrønn |
| G | Green | Grün | Verde | Vert | Verde | Verde | Groen | Grøn | Grønn |
| GR | Grey | Grau | Gris | Gris | Grigio | Cinzento | Grijs | Grå | Grå |
| LB | Light blue | Hellblau | Azul claro | Bleu clair | Blu chiaro | Azul-claro | Lichtblauw | Lyseblå | Lyseblå |
| LG | Light green | Hellgrün | Verde claro | Vert clair | Verde chiaro | Verde-claro | Lichtgroen | Lysegrøn | Lysegrønn |
| NO | Natural colour | Naturfarben | Color natural | Nature | Colori naturali | Cores naturais | Naturel | Naturfarvet | Naturfarger |
| O | Orange | Orange | Naranja | Orange | Arancione | Laranja | Oranje | Orange | Orange |
| P | Pink | Rosa | Rosa | Rose | Rosa | Rosa | Rosé | Rosa | Rosa |
| R | Red | Rot | Rojo | Rouge | Rosso | Vermelho | Rood | Rød | Rød |
| PU | Purple | Purpur | Púrpura | Pourpre | Rosso porpora | Púrpura | Paars | Purpur | Purpur |
| SB | Sky blue | Himmelblau | Azul cielo | Bleu ciel | Celeste | Azul-céu | Hemelsblauw | Himmelblå | Himmelblå |
| T | Yellow brown | Gelbbraun | Amarillo-marrón | Marron-jaune | Giallo-marrone | Castanho-amarelado | Geelbruin | Gulbrun | Gulbrun |
| W | White | Wei | Blanco | Blanc | Bianco | Branco | Wit | Hvid | Hvit |
| Y | Yellow | Gelb | Amarillo | Jaune | Giallo | Amarelo | Geel | Gul | Gul |
| V | Violet | Violett | Violeta | Violet | Viola | Violeta | Violet | Violet | Fiolett |

| | SV | FI | CS | HU | PL | EL | RU | TR |
|-----------|-------------|-----------------|----------------|-------------------|-----------------|-----------------|------------------|-----------------|
| L | Blå | Sininen | Modrá | Kék | Niebieska | Μπλε | Синий | Mavi |
| B | Svart | Musta | erná | Fekete | Czarna | Μαύρο | ёрный | Siyah |
| BR | Brun | Ruskea | Hnědá | Barna | Brazowa | Καφέ | Коричневый | Kahverengi |
| DL | Mörkblå | Tummansininen | Tmavomodrá | Sötétkék | Granatowa | Σκούρο μπλε | Тёмно-синий | Koyu mavi |
| DG | Mörkgrön | Tummanvihreä | Tmavozelená | Sötétzöld | Ciemnozielona | Σκούρο πράσινο | Тёмно-зелёный | Koyu yesil |
| G | Grön | Vihreä | Zelená | Zöld | Zielona | Πράσινο | Зелёный | Yeşil |
| GR | Grå | Harmaa | edá | Szürke | Szara | Γκρι | Серый | Gri |
| LB | Ljusblå | Vaaleansininen | Bleděmodrá | Világoskék | Jasnoniebieska | Ανοικτό μπλε | Голубой | Acik mavi |
| LG | Ljusgrön | Vaaleanvihreä | Světlezelená | Világoszöld | Jasnozielona | Ανοικτό πράσινο | Светло-зелёный | Acik yesil |
| NO | Naturfärger | Luonnonväri | Přírodní barva | Természetes színű | Barwy naturalne | Φυσικά χρώματα | Телесный | Nötr |
| O | Orange | Oranssi | Oranžová | Narancs | Pomarańczowa | Πορτοκαλί | Оранжевый | Turuncu |
| P | Rosa | Rosa | Růžová | Rózsaszín | Różowa | Ροζ | Розовый | Pembe |
| R | Röd | Punainen | ervená | Piros | Czerwona | Κόκκινο | Красный | Kırmızı |
| PU | Purpur | Purppura | Purpurová | Bíborvörös | Purpurowa | Πορφυρό | Пурпурный | Mor |
| SB | Himmelsblå | Taivaansininen | Blankytná | Égszínkék | Bękitna | Γαλάζιο | Небесно-голубой | Gök mavisi |
| T | Gulbrun | Keltaisenruskea | lutohnědá | Sárgásbarna | ółtobrazowa | Κίτρινοκαφέ | Жёлто-коричневый | Sari kahverengi |
| W | Vit | Valkoinen | Bílá | Fehér | Biała | Λευκό | Белый | Beyaz |
| Y | Gul | Keltainen | lutá | Sárga | ółta | Κίτρινο | Жёлтый | Sarı |
| V | Violett | Violett | Fialová | Ibolyakék | Fioletowa | Μοβν | Фиолетовый | Menekşe |

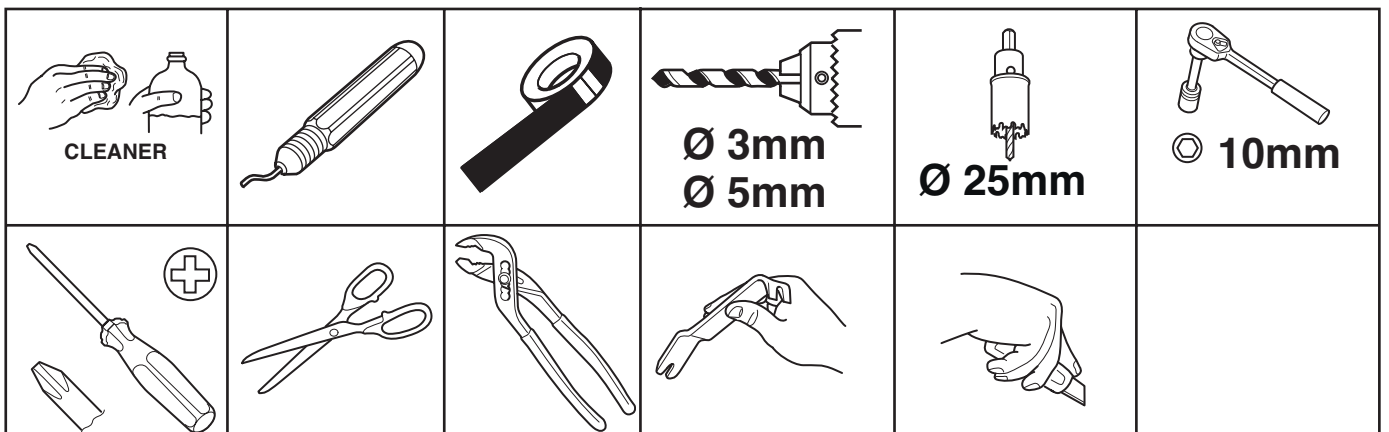
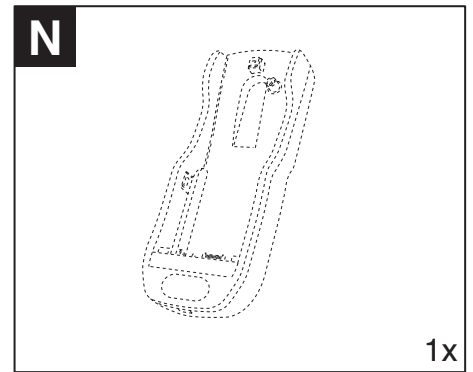
PZ456-00892-BT

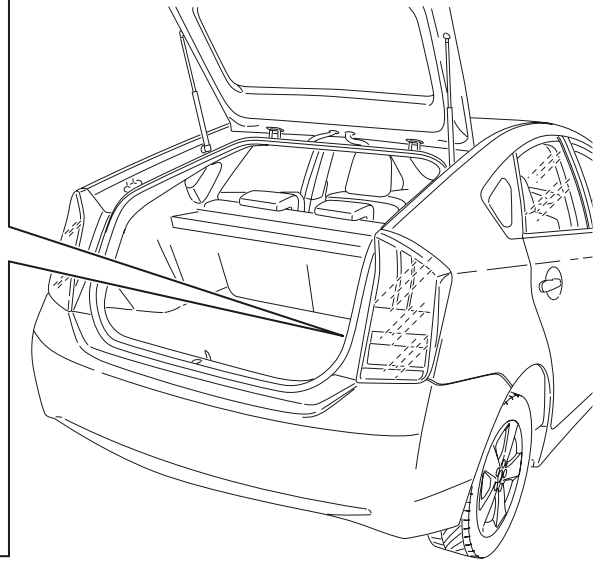
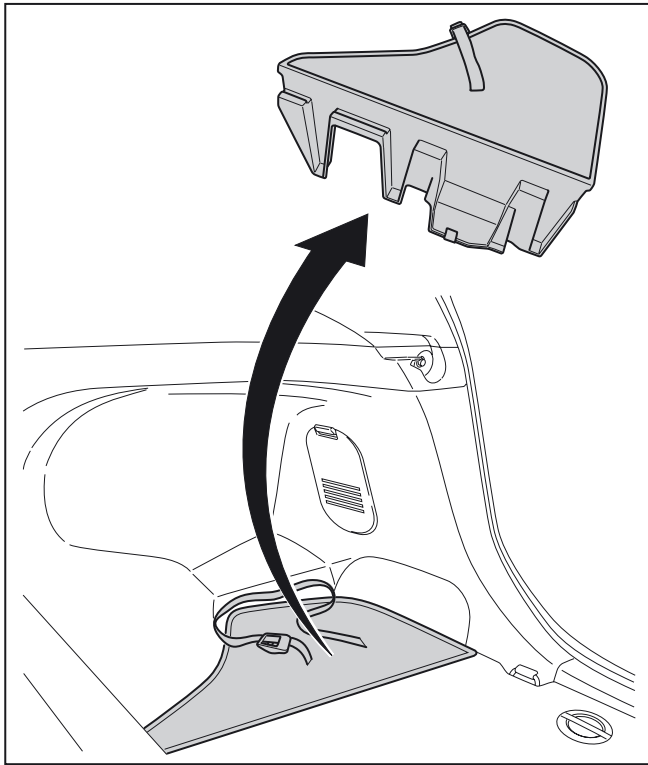


PZ456-00890-00

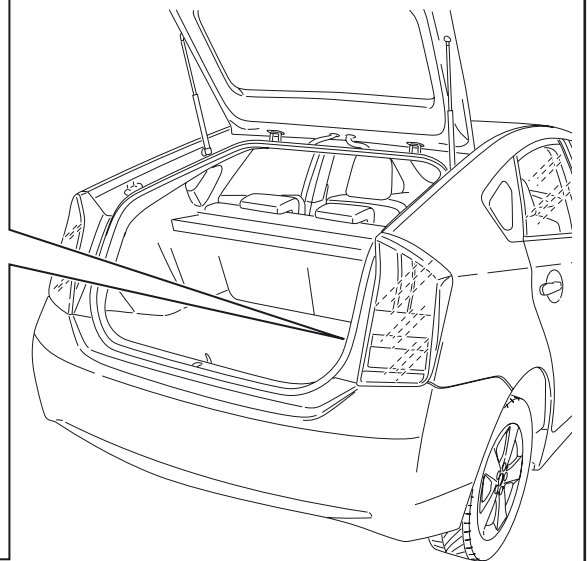
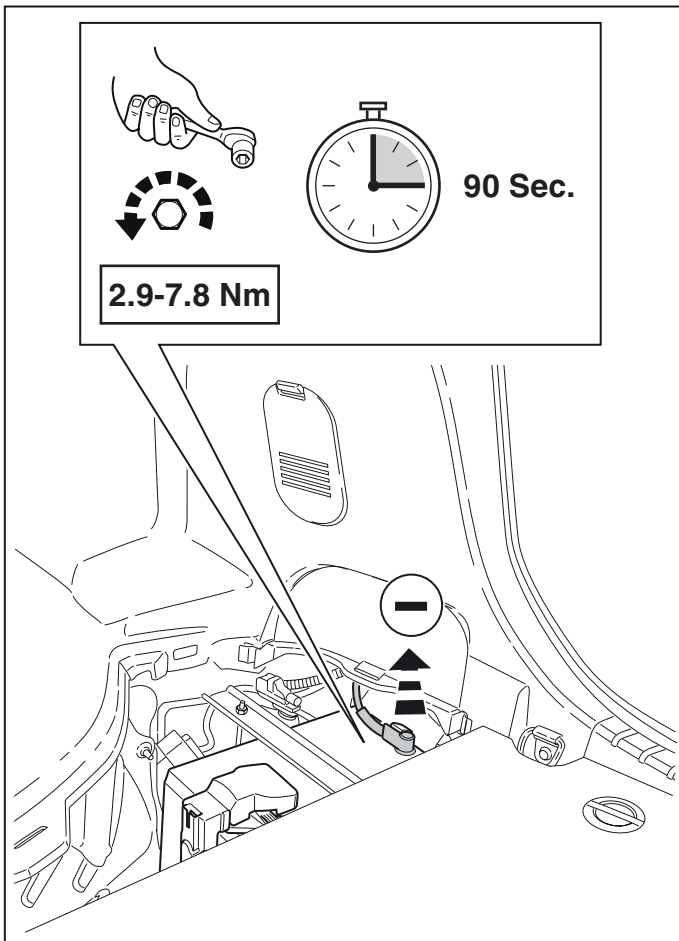


PZ456-008**-**

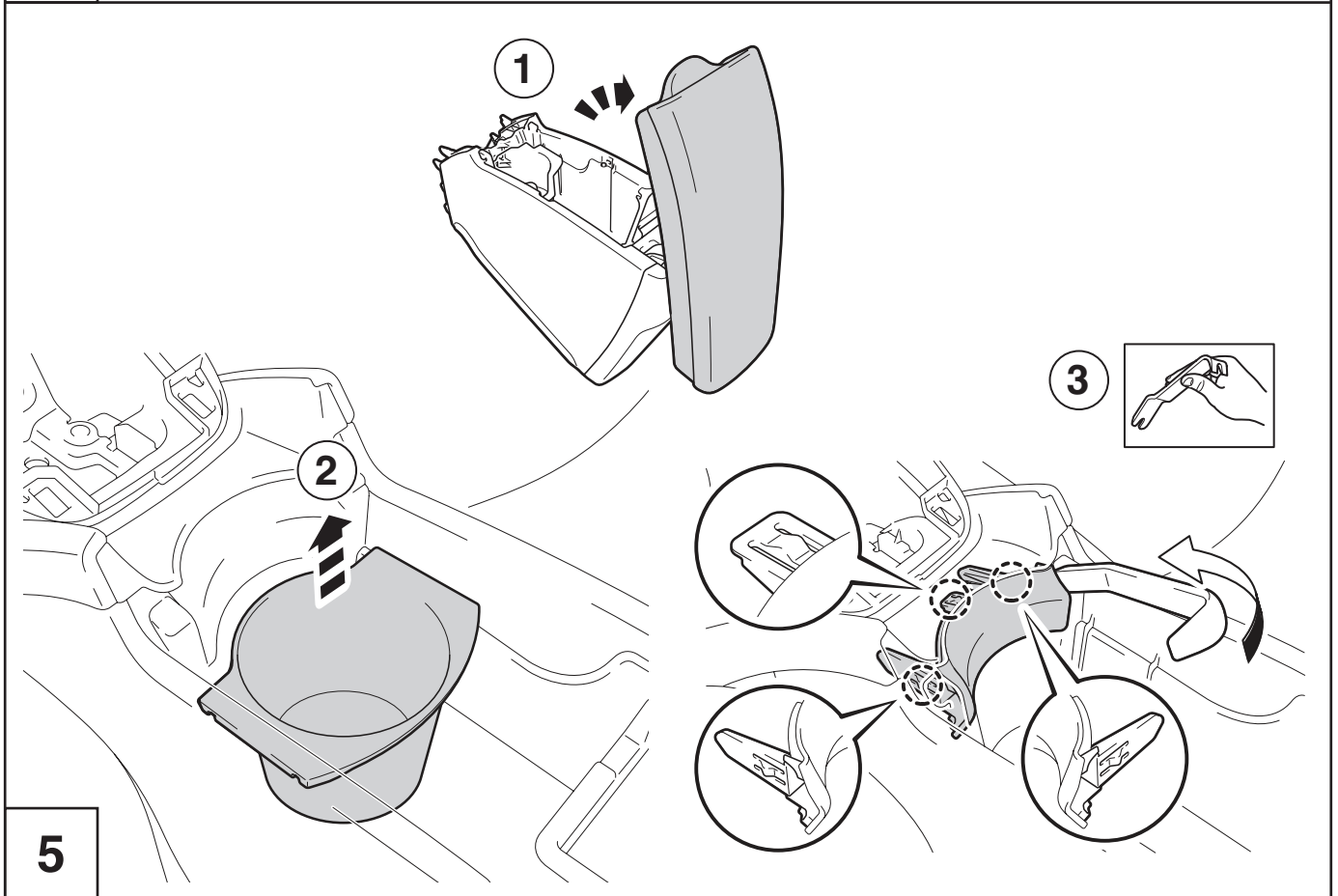
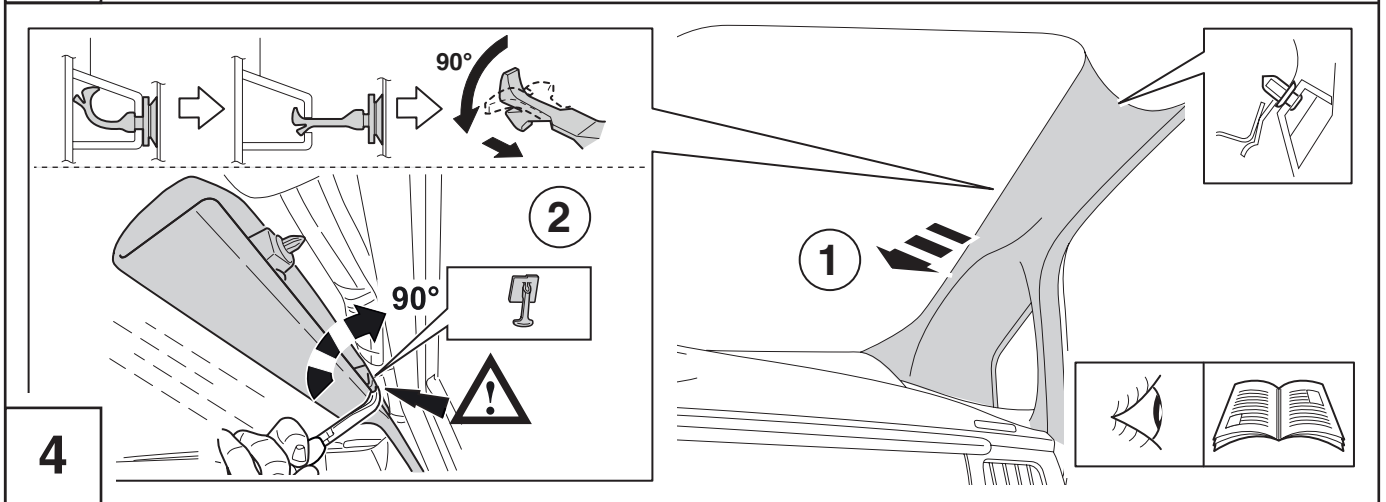
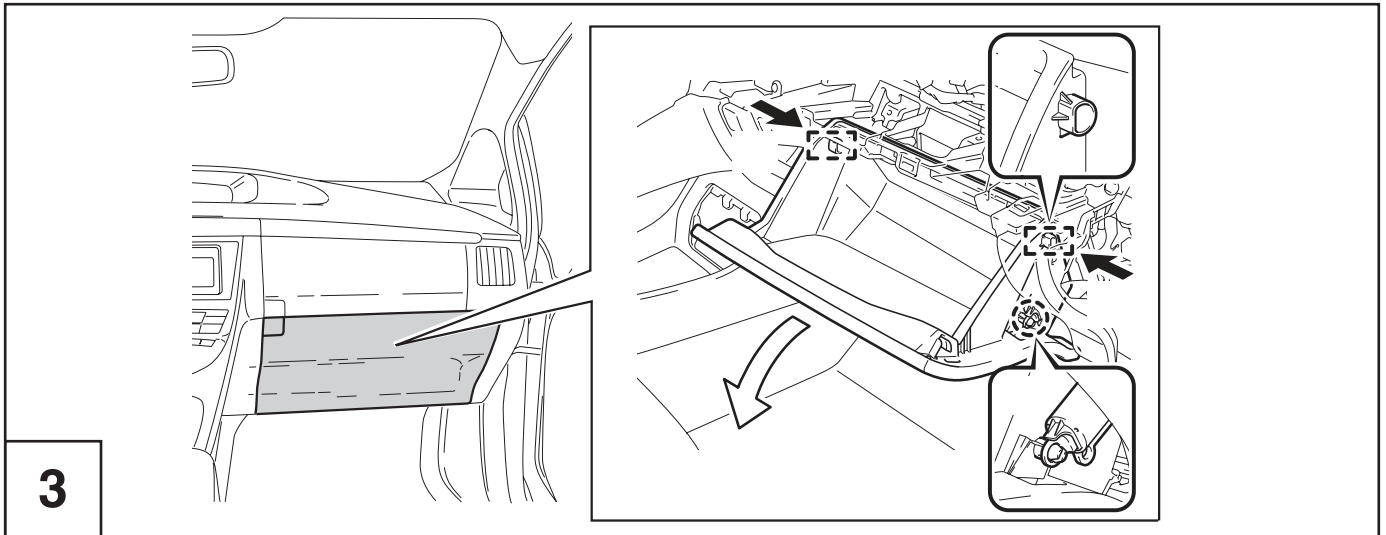


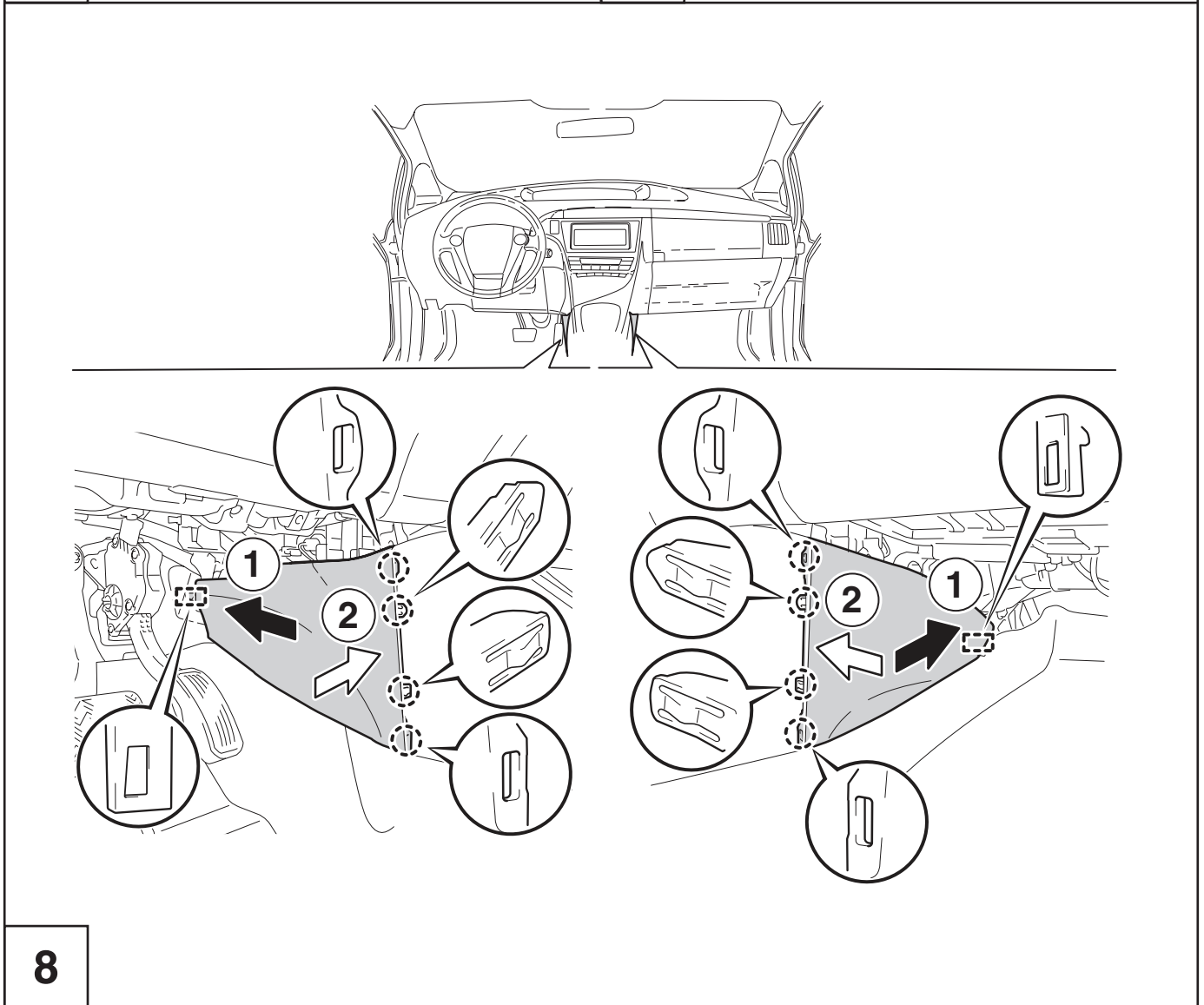
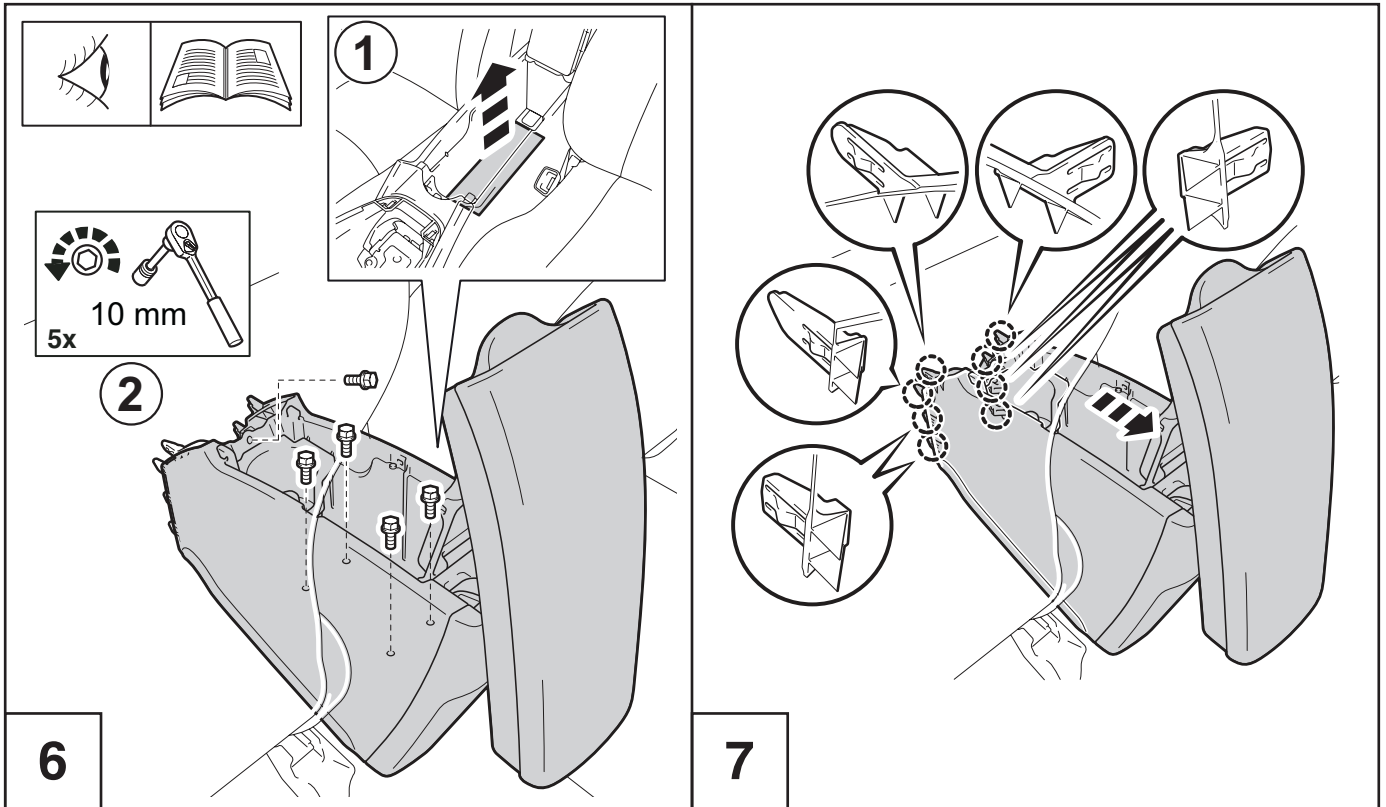


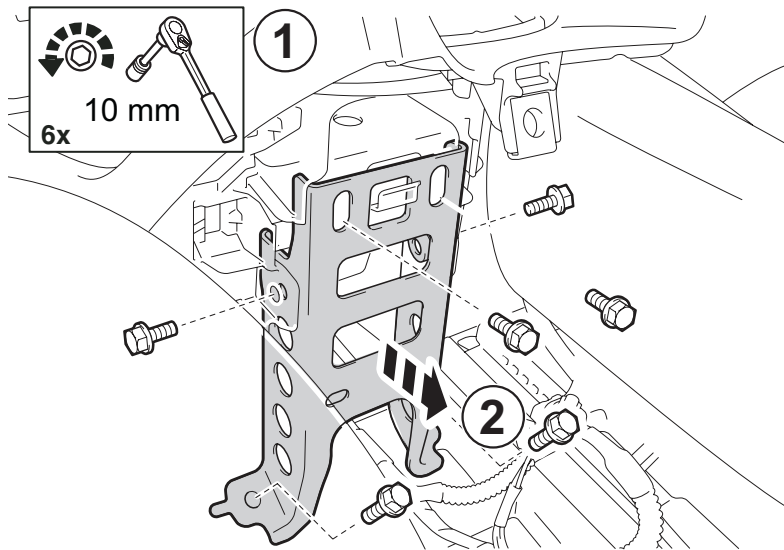
1



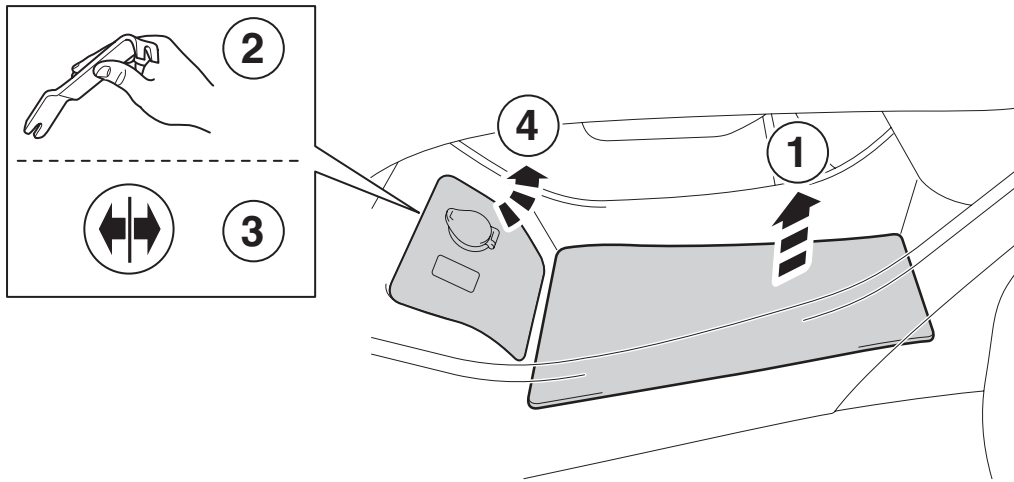
2



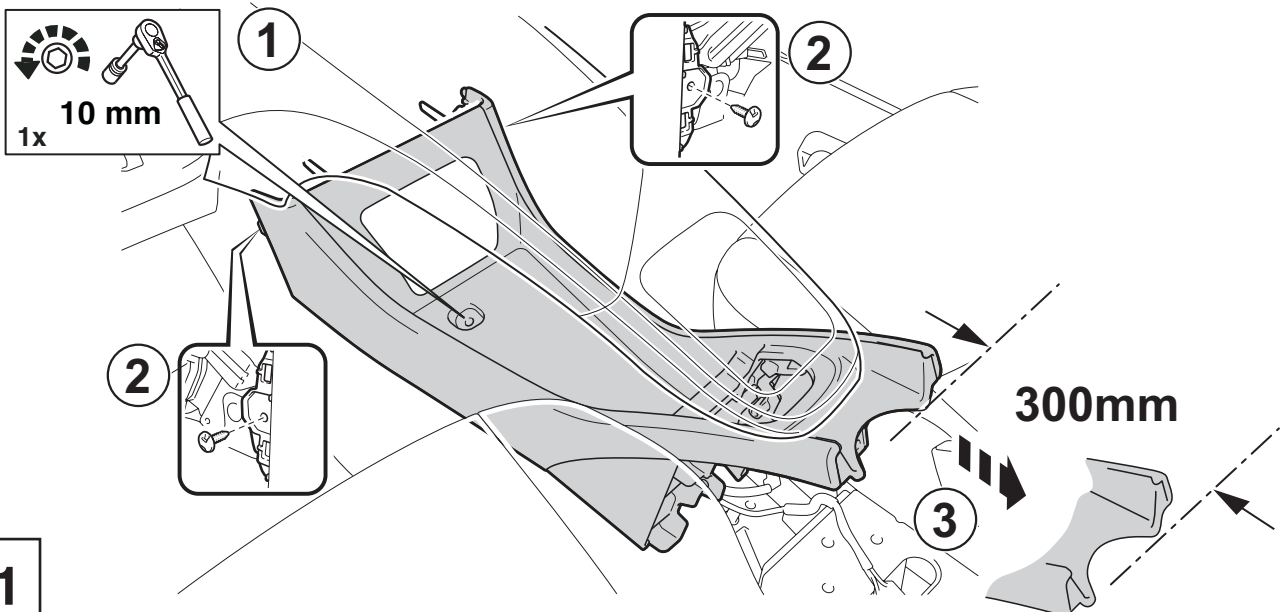




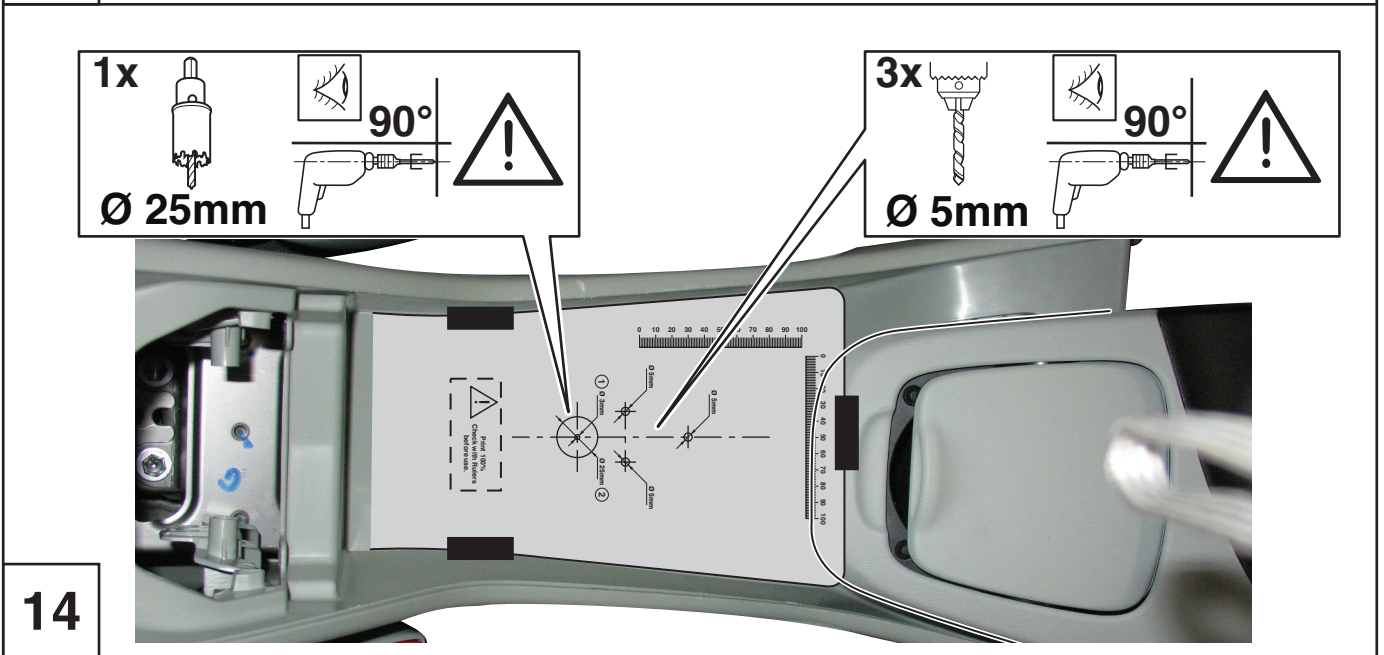
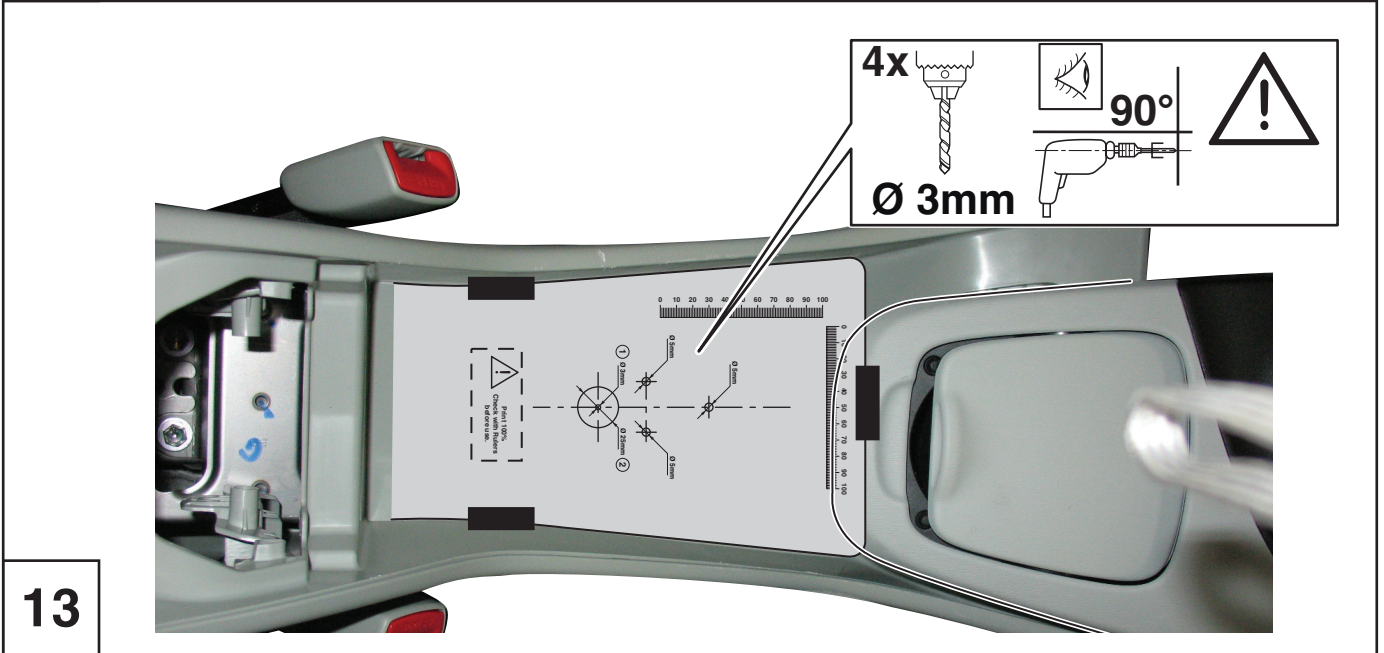
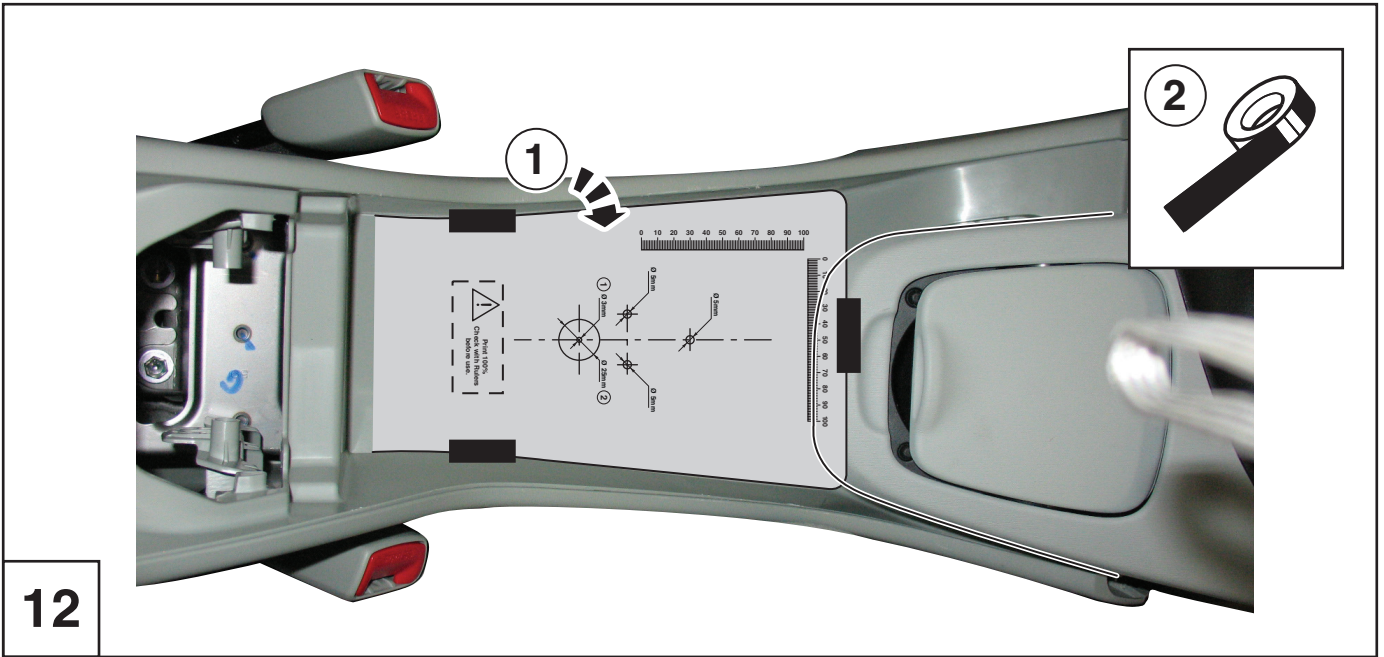
9

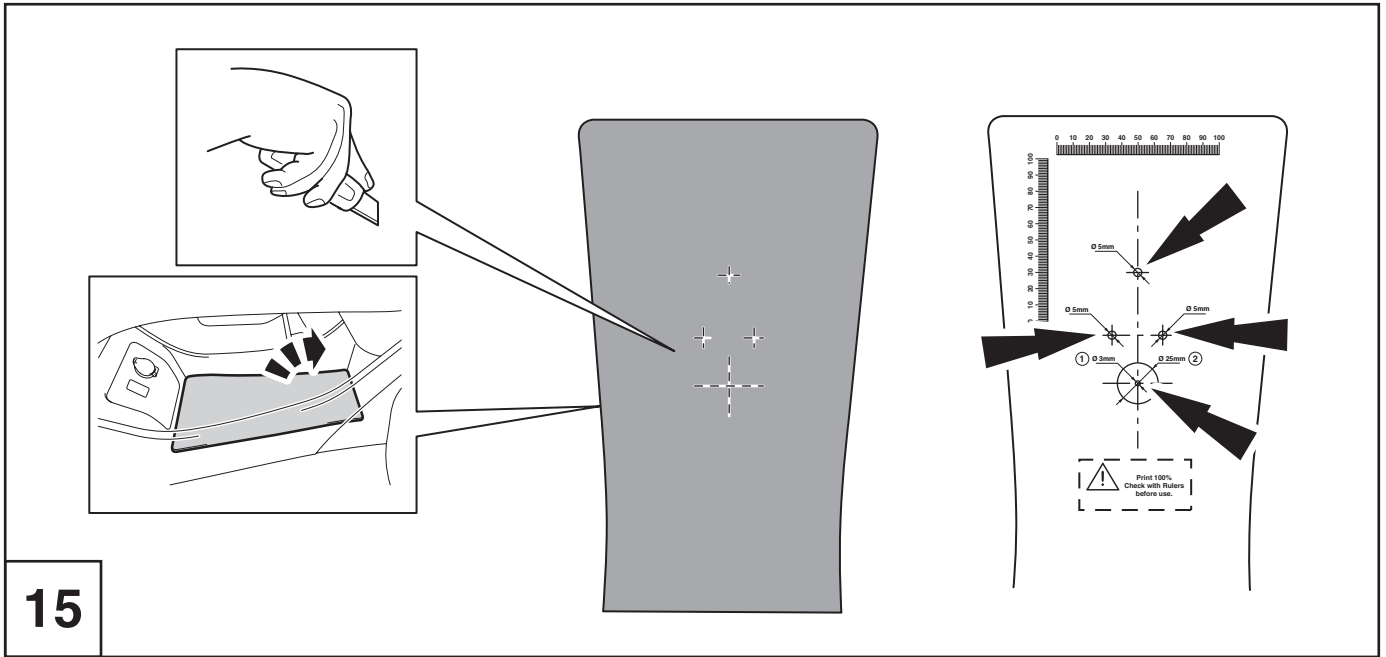


10

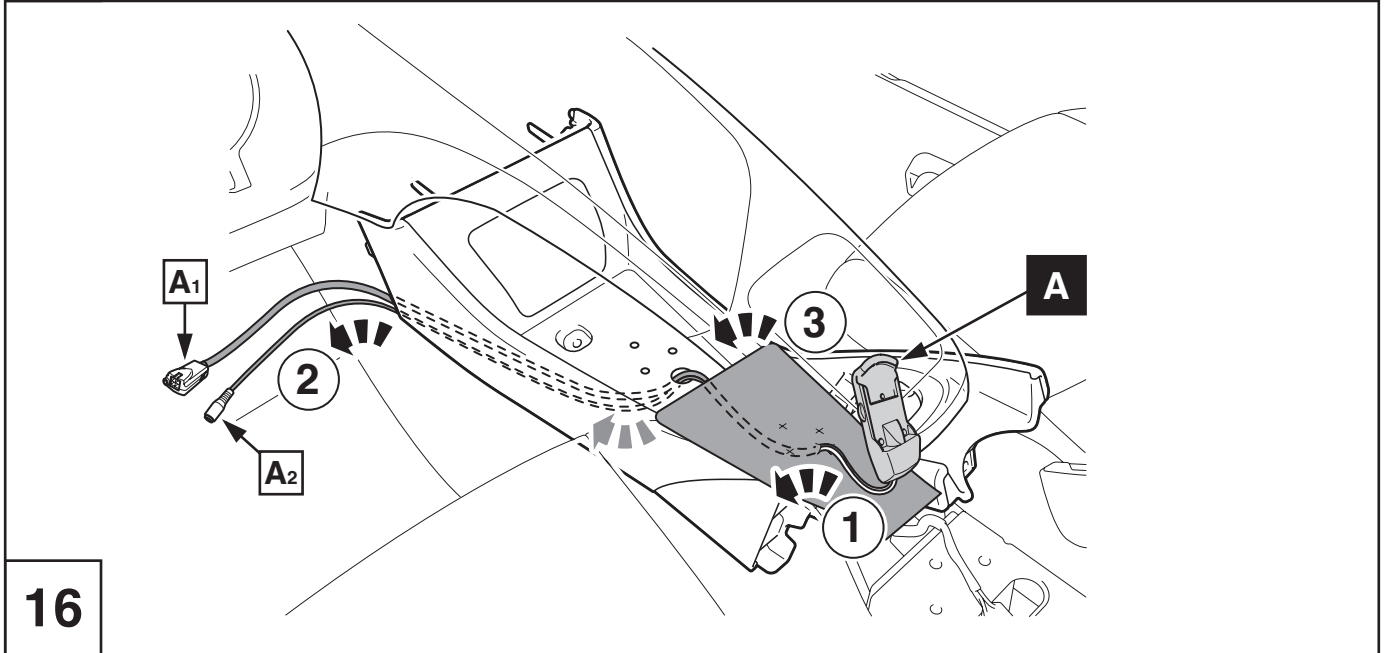


11

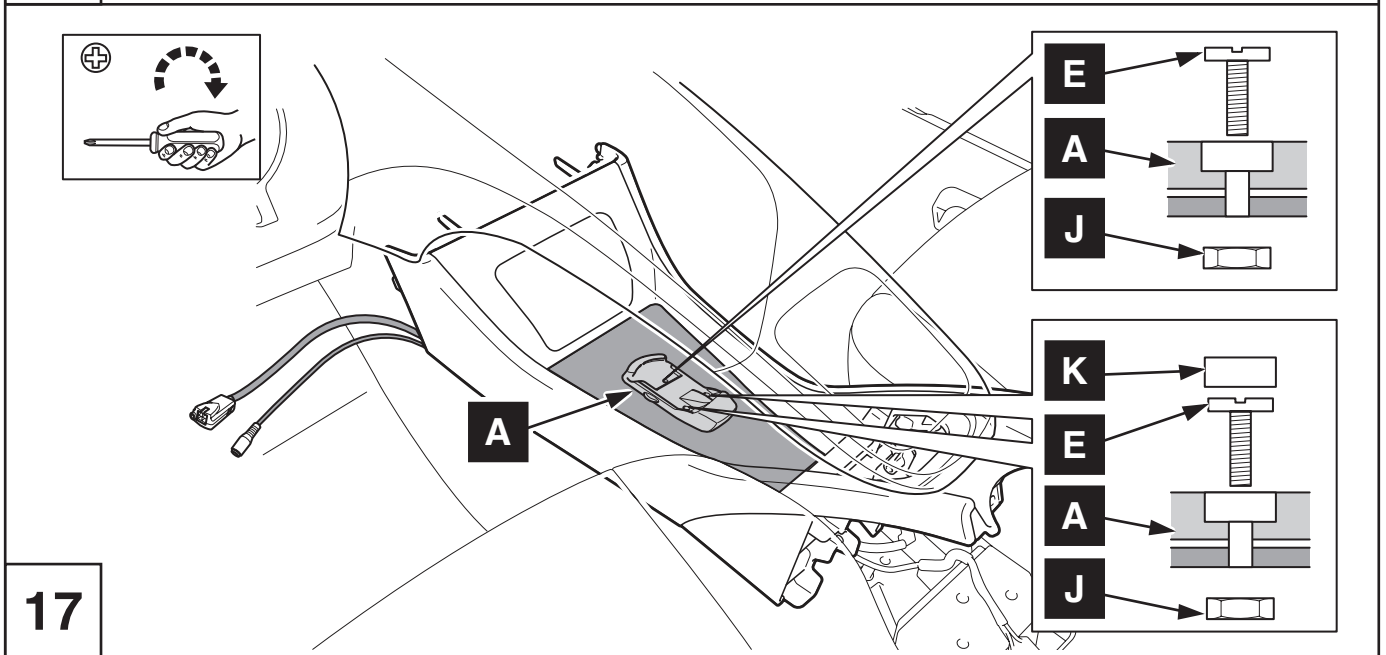




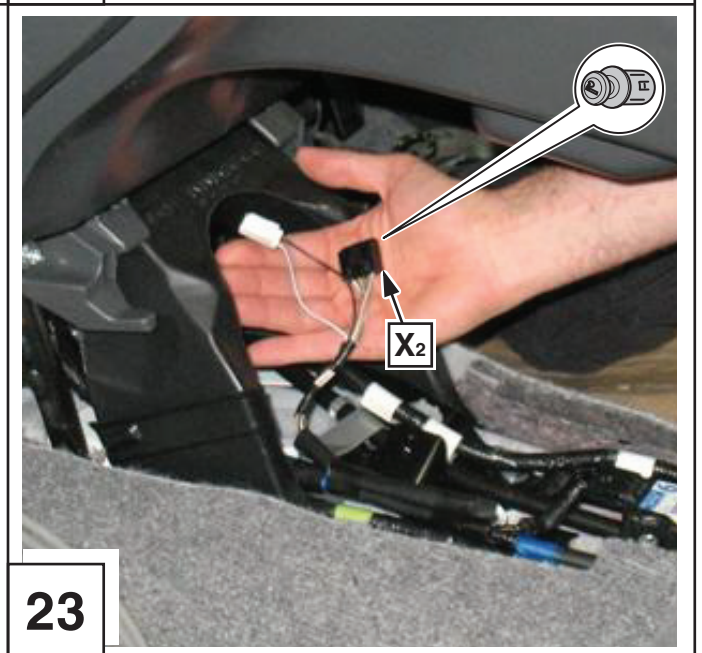
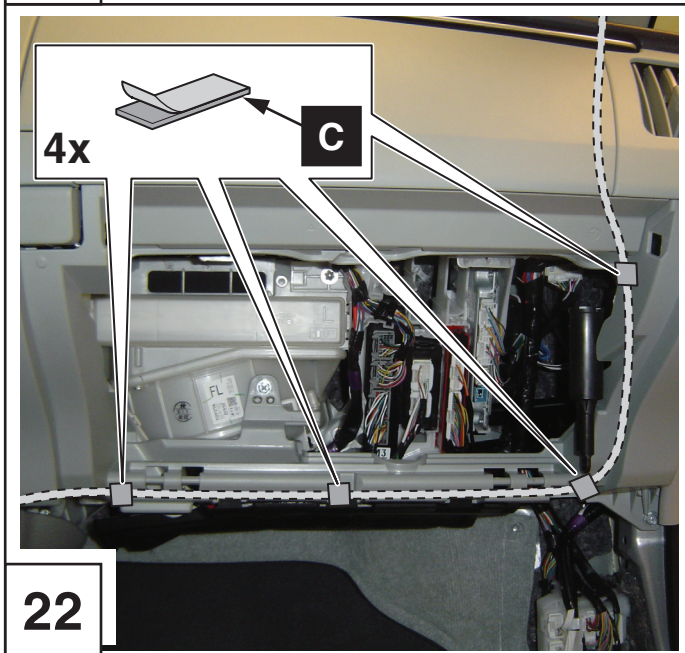
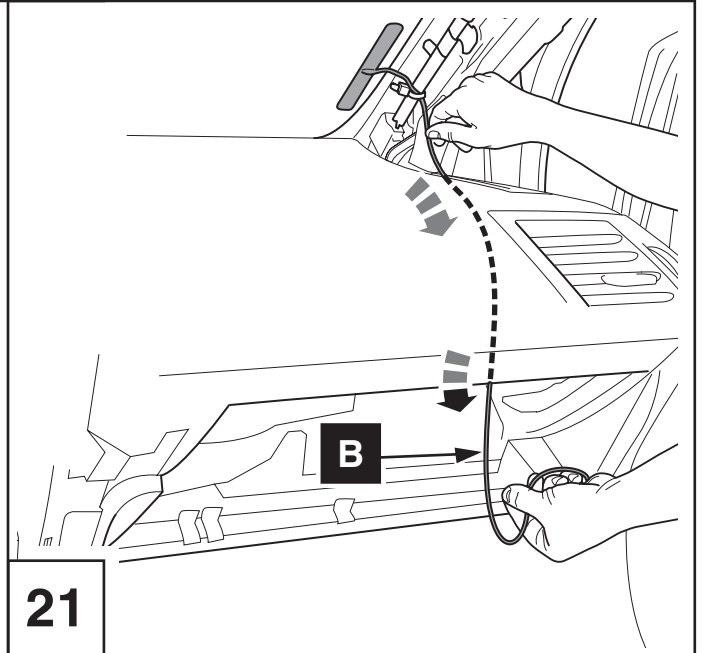
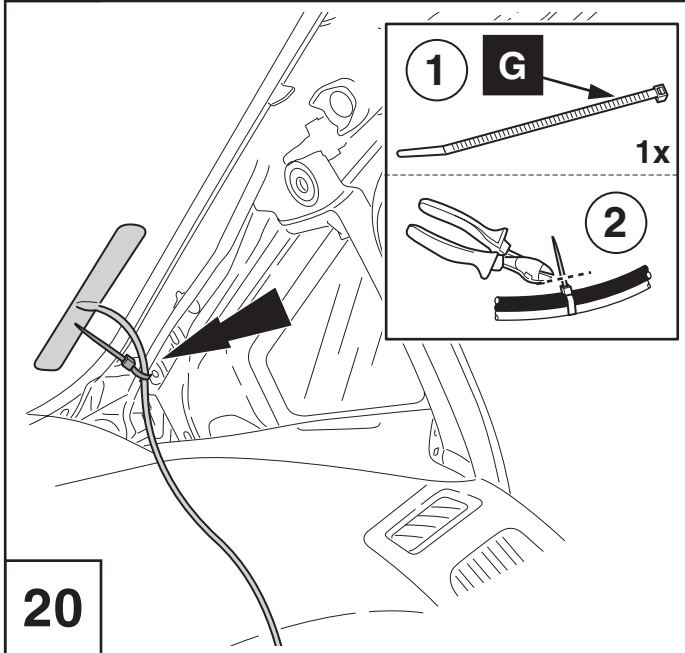
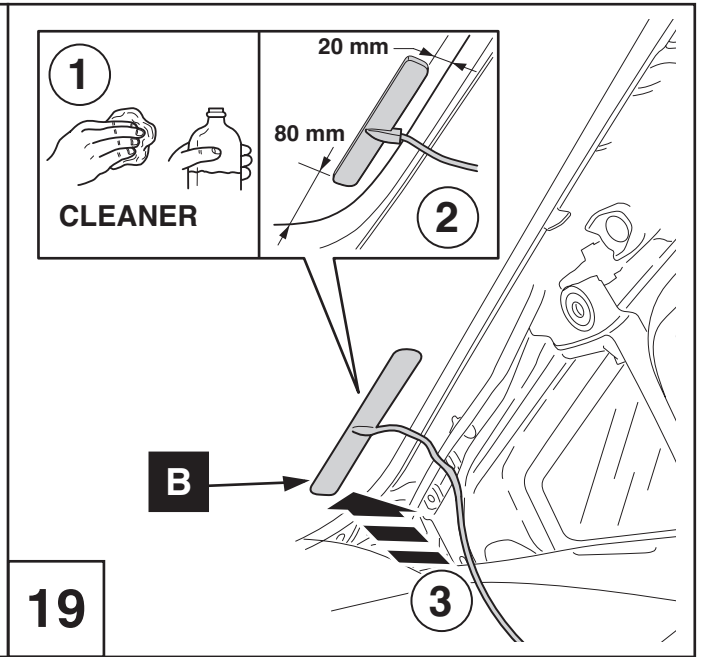
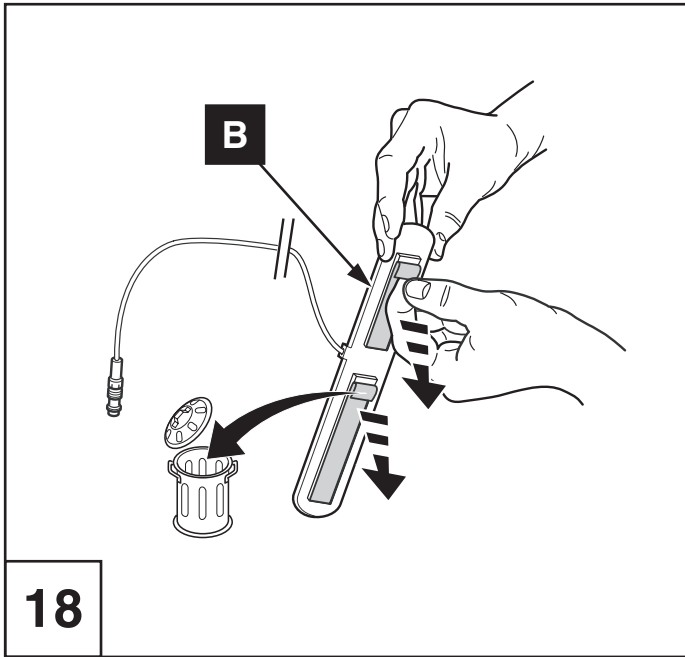
15

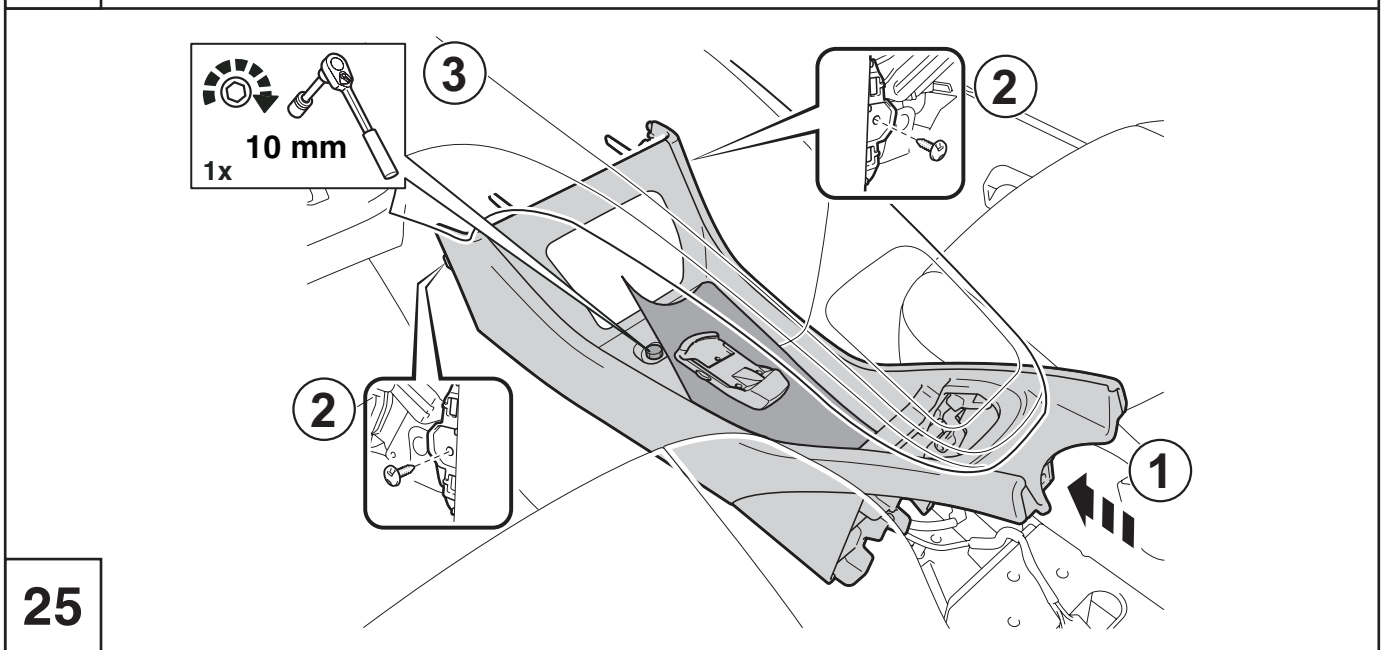
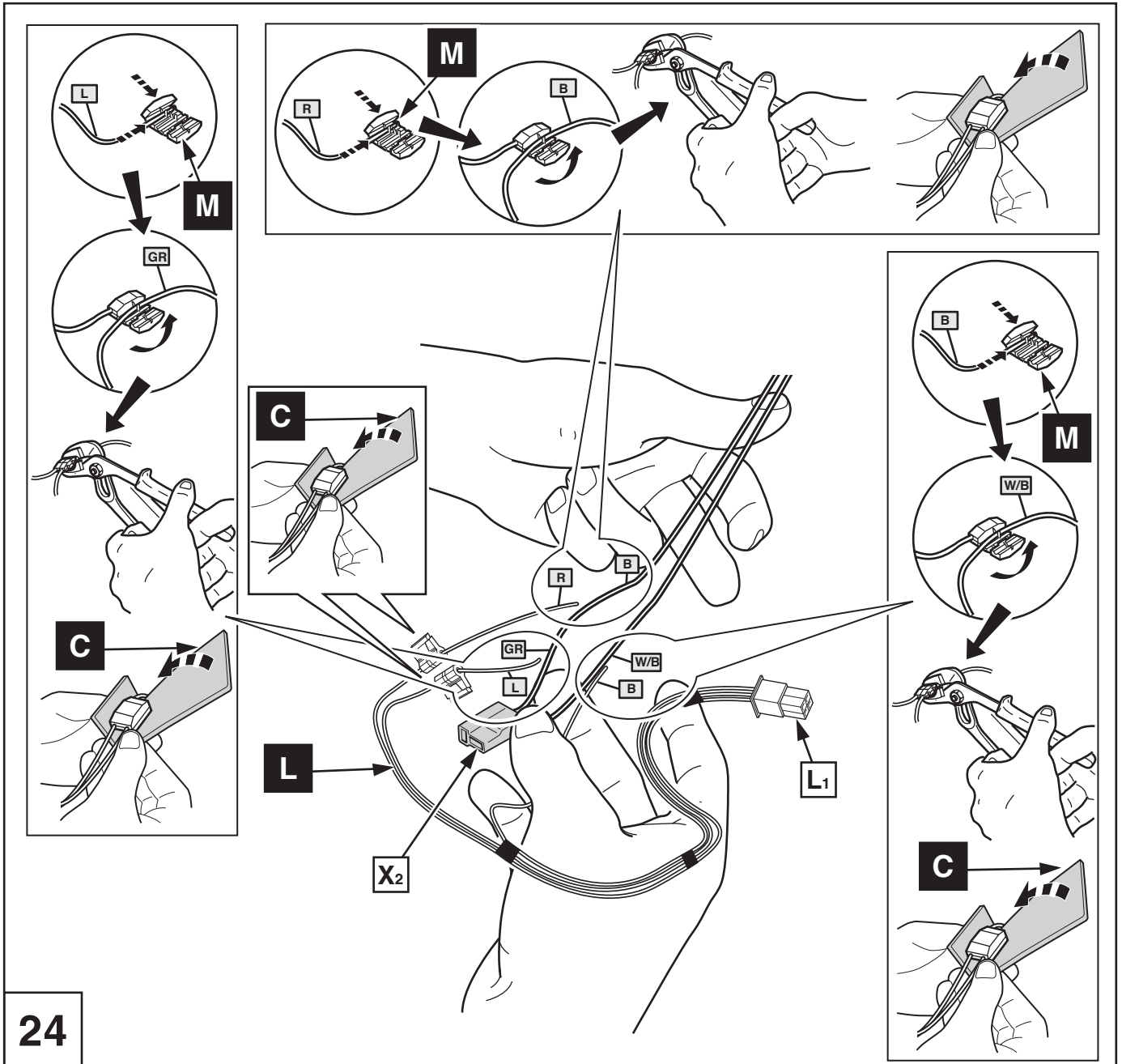


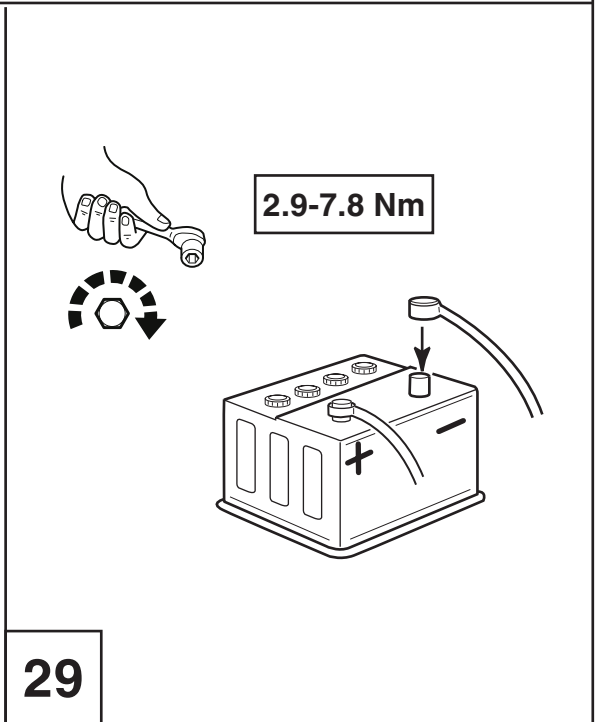
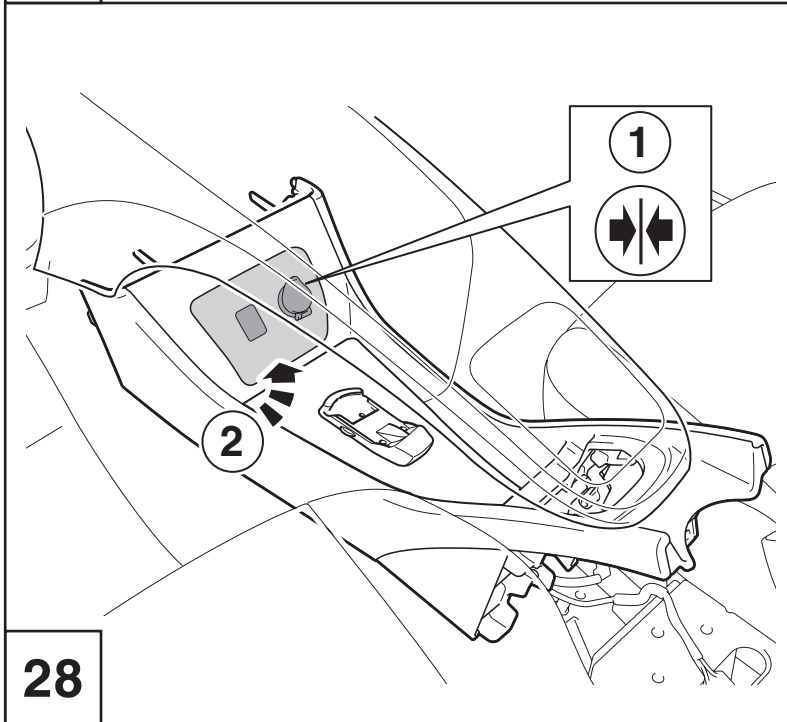
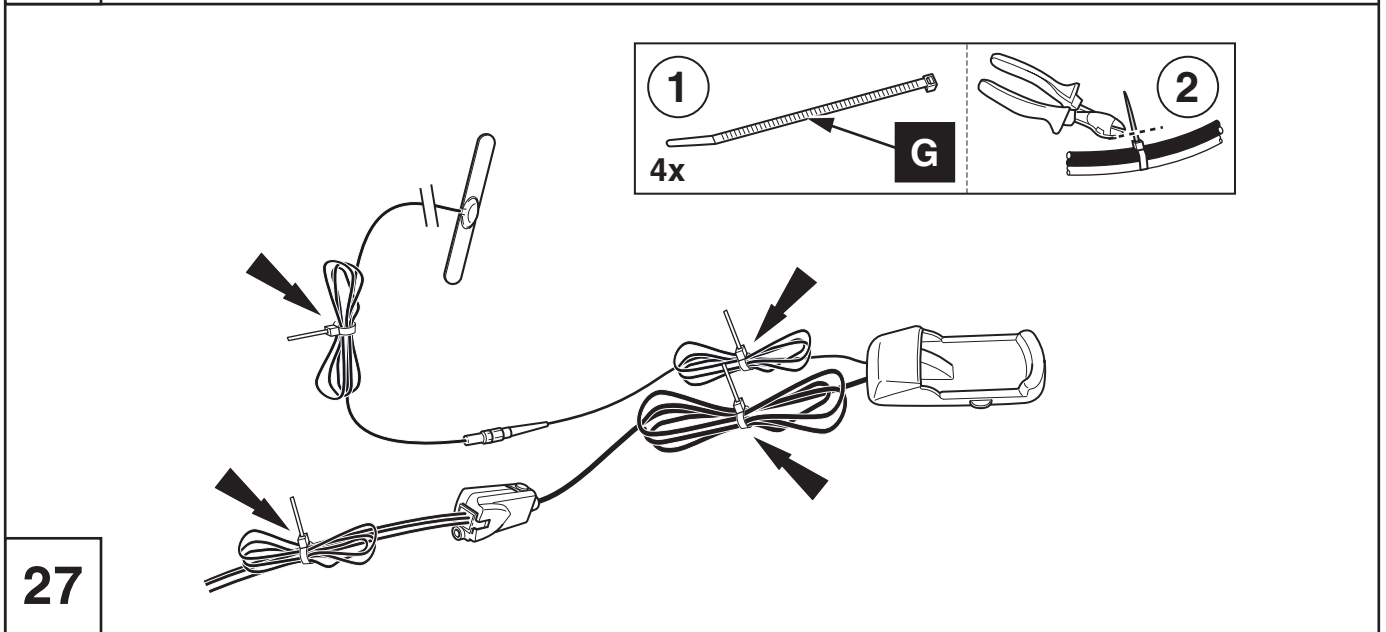
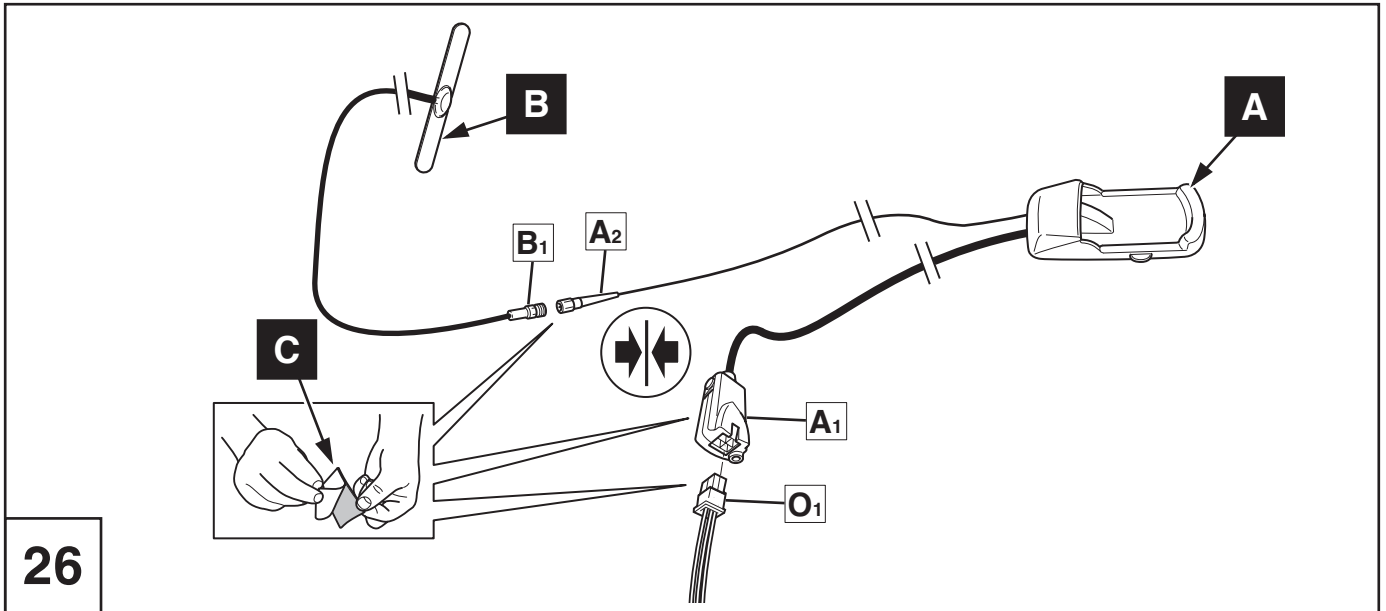
16



17

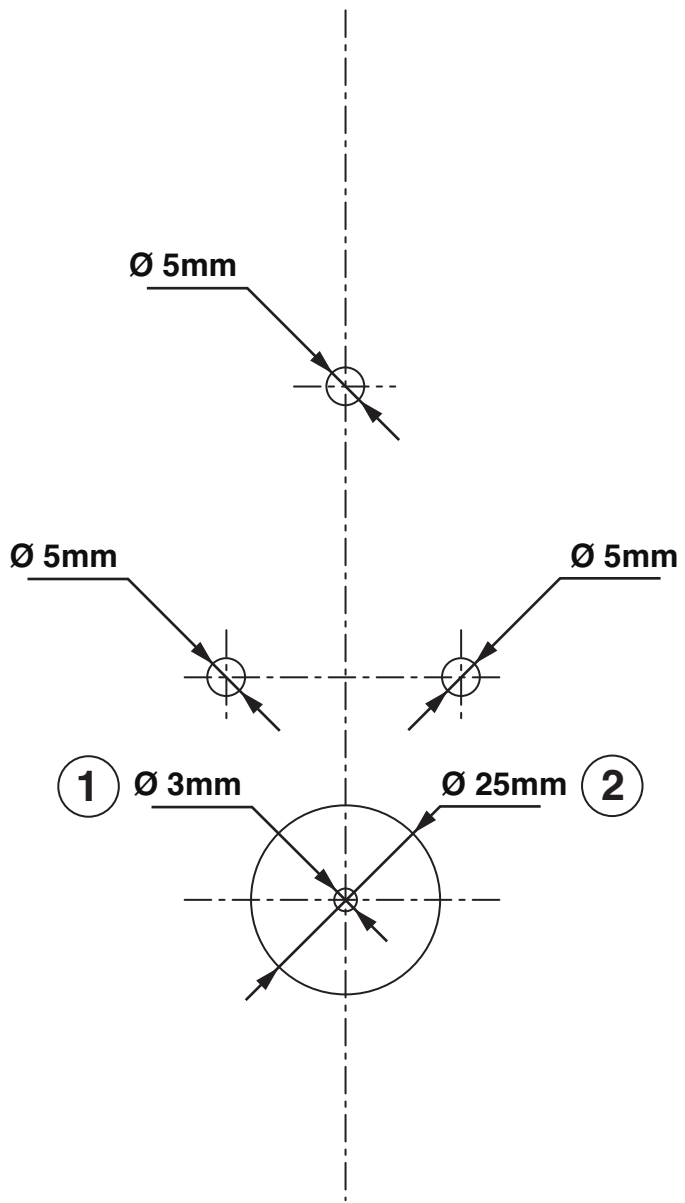
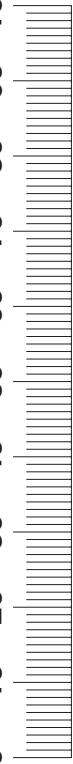






0 10 20 30 40 50 60 70 80 90 100

0 10 20 30 40 50 60 70 80 90 100



Print 100%
Check with Rulers
before use.